



195

19,7 m
max. Arbeitshöhe

9,9 m
max. seitliche Reichweite

250 kg
max. Korblast

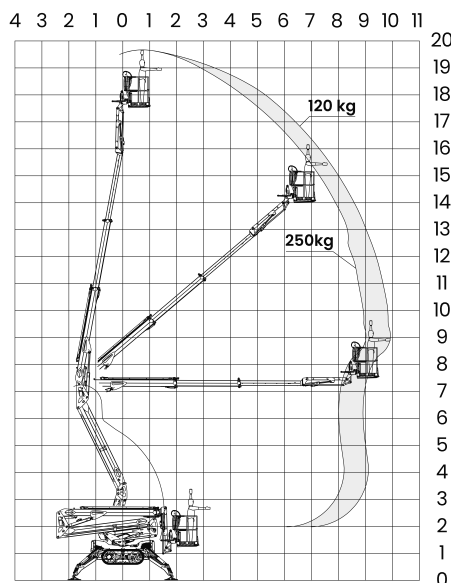
**Das Beste ist noch besser –
jetzt mit der bewährten intuitiven
Joystick-Steuerung.**

DER LEGUAN 195 stellt die nächste Generation der Hubarbeitsbühnen vor und definiert Exzellenz mit seinen unübertroffenen Geländefähigkeiten, seiner robusten Kettenlaufwerk und beeindruckenden Fahrgeschwindigkeiten neu. Das fortschrittliche Auslegerdesign des Leguan 195 wurde für die härtesten Umgebungen entwickelt und bietet maximale seitliche Reichweite auch in größeren Höhen, während die hochmoderne intelligente Bedienung nahtlose und präzise Bewegungen garantiert.

Im Vergleich zum Leguan 190 verfügt der brandneue Leguan 195 über unsere benutzerfreundlichen Joystick-Bedienelemente sowie einen schnellen Ein-Knopf-Zugriff auf Arbeits- und Ausgangspositionen. Zu den neuen Funktionen gehört auch eine geschützte Auslegerstruktur, welche die unterschiedlichen Komponenten vor äußeren Stößen, herabfallenden Ästen und Sägemehl schützt, was den Leguan 195 zu einer großartigen Wahl für Baumpfleger und Bauarbeiter macht.

195

Das Beste ist noch besser – jetzt mit der bewährten intuitiven Joystick-Steuerung.



Standardausrüstung.

- 21 PS Kubota Dieselmotor + 230 V Elektromotor
- 230 V und USB Steckdosen im Arbeitskorb
- Automatische Drehzahlkontrolle des Motors
- START/STOP Funktion für den Elektroantrieb
- Automatische Abstütznivellierung
- Proportionale Reichweitenüberwachung
- Elektrische Korbrotation
- Home-Funktion / "Back to Work" Funktion
- Korbarm mit 120 Grad Schwenkbereich
- Batterie betätigte Notbedienung
- Bodenbedienung mit integrierter Service Anzeige
- Hupe

Optionen.

- Fernsteuerung der Abstützung und des Fahrantriebs
- LED-Scheinwerfer
- Ablage für Werkzeuge und Zubehör
- Schaltbare Warnleuchte auf den Stützausleger
- Zusätzlicher Schlauch zum Arbeitskorb (Wasser, Luft)
- Motorvorwärmer
- „Non-marking“ Ketten
- 1-Mann Arbeitskorb
- Leguan Spezialanhänger

Technische Daten.

Max. Korblast	250 kg (2 Personen)
Max. Arbeitshöhe	19,7 m
Max. Plattformhöhe	17,7 m
Max. seitliche Reichweite	9,0 m (250 kg) – 9,9 m (120 kg)
Transportmaße, L x B x H	5,3 x 1,33 x 2,2 m
Korbabmessungen	1,33 x 0,75 m
Schwenkbereich des Arbeitskorbes	110° (±55°)
Schwenkbereich des Auslegers	440°
Steigfähigkeit	45 % (25°)
Transportmaße ohne Korb, L x B	4,62 x 1.25 m
Abstützmaße	4,08 x 4,08 m
Aufstellbar bis Schräglage von	25 % (14°)
Gewicht	2.700 kg
Motorisierung	Kubota 21 PS Diesel oder 230 V / 2.2 kW elektro
Fahrantrieb: hydraulisch	Kettenlaufwerk
Max. Fahrgeschwindigkeiten	3,1 km/h

LEGUAN®

Leguan Lifts Oy.

Ylötie 10, 33470 Ylöjärvi
FINLAND

www.leguanlifts.com